

## silisport-Mini-Wende-Tore

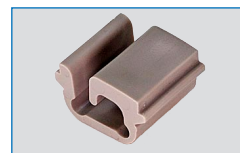


**Mini-Wende-Tor, Ovalprofil, mit integrierte Sicherheitsnetzaufhängung**  
Torrahmen aus Alu-Ovalprofil, mit Netzbügel, und Bodenrahmen, komplett verschweisst, für Doppelnutzung (kippen).

120 x 80 cm / 120 x 60 cm, verschweisst  
Art. Nr. 2111260

2-fache Nutzung:  
120 x 80 cm und 120 x 60 cm!

**Sicherheitsnetzhooken für integrierte Sicherheitsnetzaufhängung**  
Art. Nr. 1001000



**Tornetze für Doppelnutzung**  
Polypropylen, 3 mm, in den Farben grün, weiss, schwarz, rot oder gelb

Detailangaben Sportgeräte