

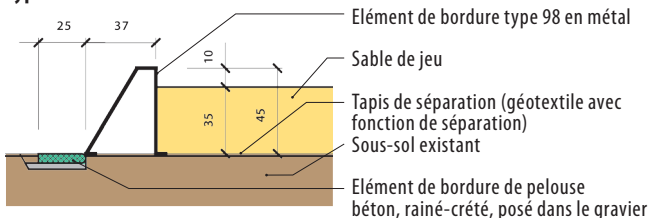
## Installations de sports de plage, bordure surélevée



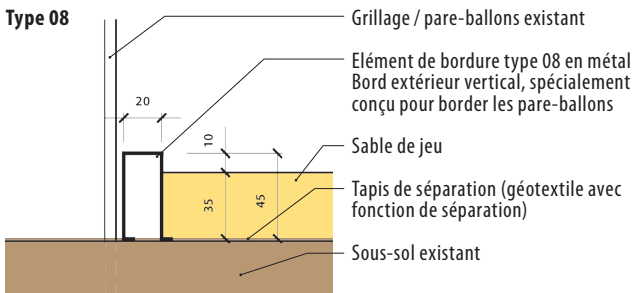
Le niveau du terrain est surélevé par rapport au terrain environnant.

- Frais de réalisation réduits
- Durée des travaux réduite
- Drainage inutile avec une bordure en métal
- Séparation propre entre le terrain de jeu et le terrain environnant
- Bonne flexibilité
- Frais de remise en état bas
- Bonnes possibilités de publicité (financement externe)

### Type 98



### Type 08



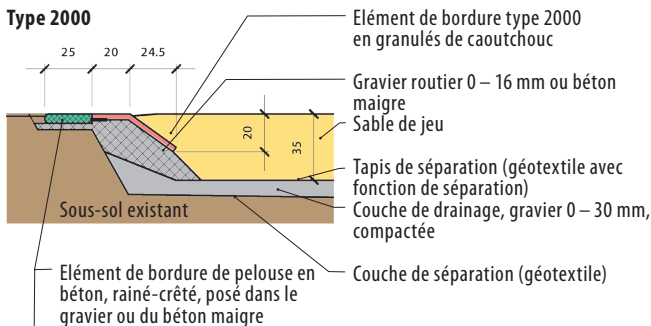
## Installations de sports de plage, bordure enterrée



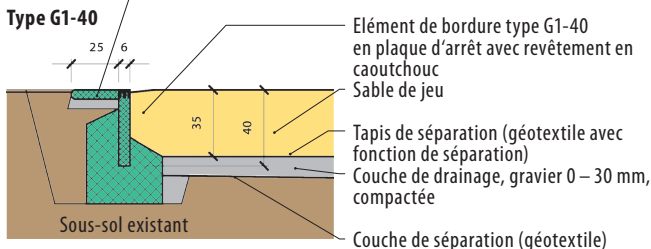
L'excavation est réalisée sur le terrain de jeu et son périmètre. Le terrain de jeu est au même niveau que le terrain environnant.

- Frais de matériaux réduits
- Bordure discrète
- Finition élastique possible

### Type 2000



### Type G1-40





**Elément de bordure type 98, «solutions surélevée»**

N° art.	Description	CHF/pce
	Installation complète, oblique extérieur. largeur de l'élément 42 cm, hauteur 45 cm. Sans tapis de séparation, sable, matériel de sport et éléments de pelouse. Eléments de bordure en tôle d'acier galvanisé sendzimir, épaisseur 2 mm; éléments d'angles et de raccord en acier chromé; éléments de stabilisation en acier galvanisé; kit de tension et matériel de montage en inox. Sans montage ni livraison.	sur demande

**Elément de bordure type 08, «solutions surélevée»**

N° art.	Description	CHF/pce
	Installation complète, oblique extérieur. largeur de l'élément 25 cm, hauteur 45 cm. Sans tapis de séparation, sable, matériel de sport et éléments de pelouse. Eléments de bordure en tôle d'acier galvanisé sendzimir, épaisseur 2 mm; éléments de raccord en acier chromé; éléments de stabilisation en acier galvanisé; kit de tension et matériel de montage en inox. Sans montage ni livraison.	sur demande

**Produits complémentaires**

N° art.	Description	Unité	CHF/unité
02.030a	élément de bordure de pelouse, largeur 25 cm, hauteur 5 cm, longueur 100 cm, béton gris, rainé-crêté, arrondi d'un côté	pce	9.50
05.190	tapis de séparation, longueur du rouleau 150 m, largeur du rouleau variable, fibres continues en polypropylène, consolidées mécaniquement, 200 g/m <sup>2</sup>	m <sup>2</sup>	3.50

L'exécution et la construction du type 98 et 08 sont similaires. Le type 08 possède toutefois une paroi extérieure verticale, spécialement adaptée pour recevoir des installations de pare-ballons. Type 08 et type 98 peuvent aussi être combinés.



**Elément de bordure type 2000, «solution enterrée»**

N° art.	Description	CHF/pce
	Installation complète, Isans tapis de séparation, sable, matériel de sport et éléments de pelouse. Composé d'éléments de guidage et de stabilisation en tôle d'acier, galvanisé sendzimir et de dalles en granulés de caoutchouc (couleurs instables), avec gabarit de pose et colle en polyuréthane. Sans montage ni livraison.	sur demande

**Elément de bordure type G1-40, «solution enterrée»**

Plaques d'arrêt béton avec caoutchouc noir. Sans montage ni livraison.

N° art.	Type	L/l/h cm	kg/m <sup>3</sup>	Unité	CHF/unité
	<b>Elément normal</b>				
02.092	G1-40	100/6/40	34	m <sup>1</sup>	48.90
	<b>Angle 90° complet</b>				
02.106	G1-40	50/50/40/6	54	pce.	107.40
	<b>Angle 90° 2 éléments</b>				
02.096	G1-40	100/100/40/6	108	angle	137.90
	<b>Supplément</b>				
02.101	pour découpe longueur inférieure pour G1-40			pce	21.60
	<b>Pose:</b> Dans fondation de béton continu avec joint d'environ 2 mm.				

**Produits complémentaires**

N° art.	Description	Unité	CHF/unité
02.030a	élément de bordure de pelouse, largeur 25 cm, hauteur 5 cm, longueur 100 cm, béton gris, rainé-crêté, arrondi d'un côté	pce	9.50
05.190	tapis de séparation, longueur du rouleau 150 m,  largeur du rouleau variable, fibres continues en polypropylène, consolidées mécaniquement, 200 g/m <sup>2</sup>	m <sup>2</sup>	3.50



**Matériel pour beach-volley**

N° art.	Exécution	CHF/paire
<b>Installation pour compétition</b>		
Profilés ovales en aluminium, 120 x 100 mm, épaisseur du mur 4/6 mm.		
Tension du filet par embrayage centrifuge, mécanisme complet à l'intérieur.		
Poteaux en aluminium brut.		
2800325	la hauteur du filet peut être ajustée en état de tension	2290.00
4800305	supplément pour thermolaquage en couleurs RAL	190.00
2800503	plaque d'adaptation compétition, en acier galvanisé à chaud, par pce	440.0
<b>Installation universelle</b>		
Profilé ovale en aluminium, aussi pour le badminton, le foot-tennis et la balle au poing, sans filet ni douilles. Thermolaquage noir standard.		
2800315	la hauteur du filet ne peut être ajustée que si ce dernier est détendu	1100.00
2800502	plaque d'adaptation universelle, en acier galvanisé à chaud, par pce	320.00
30505	<b>Filet de compétition</b> , polyester ø 3 mm, noir, bordure bleu	210.00
30506	<b>Filet de compétition</b> , polyester ø 3 mm, noir, bordure rose	210.00
30507	<b>Filet de compétition</b> , polyester ø 3 mm, noir, bordure jaune	210.00
<b>Filet d'entraînement avec publicité «silisport», bordure blanc</b>		
30077S	filet d'entraînement, avec câble de tension 11,70 m, longueur 8,50 m	220.00
30074	filet d'entraînement, avec câble de tension 11,70 m, longueur 9,50 m	220.00
<b>Filet d'entraînement sans publicité</b>		
30075	filet d'entraînement, avec bordure rose fluo, longueur 9,50 m	119.00
30076	filet d'entraînement, avec bordure rose fluo, longueur 9,50 m	119.00
30502	<b>Antenne de beach</b> , jaune, L 180 cm, une pièce, avec patte de maintien	67.00
30090	<b>Cintre de filet</b> pour l'enroulement et le stockage des filets	38.00
<b>Marquages de terrain</b>		
30043B	terrain 9 x 18 m, bande en polyester, bleu, largeur 5 cm	99.00
30043R	terrain 9 x 18 m, bande en polyester, rouge, largeur 5 cm	99.00
30046B	terrain 8 x 16 m, bande en polyester, bleu, largeur 5 cm	82.00
30046R	terrain 8 x 16 m, bande en polyester, rouge, largeur 5 cm	82.00
30078	coques de fixation pour marquage de terrain, avec corde élastique	14.50





**Matériel de beach-soccer**

N° art.	Exécution	CHF/pce
2800201	but de beach-soccer, 550 x 220 cm, profilé ovale en aluminium, entièrement soudés, jaune thermolaquée, avec cadre de sol, profondeur 80/150 cm, fixation des filets avec crochets de sécurité	1690.00
2801201	but de beach-soccer, 550 x 220 cm, profilé ovale en aluminium, jaune thermolaquée, avec cintre pour filet, profondeur 80 cm, fixation des filets avec crochets de sécurité	1340.00
2800303	douille standard pour but de beach-soccer, couvercle en plastique, longueur 70/60 cm	55.00
2800504	plaque d'adaptation pour but de beach, en acier galvanisé à chaud, avec plaque de base	380.00
600108	filet beach-soccer, polypropylène ø 4 mm, mailles 10x10 cm, jaune	180.00
60097	lestage pour filet de but de beach-soccer, chaîne dans une gaine en plastique, 850 cm	180.00
60103	marquages de terrain pour beach-soccer, 37 x 28 m, bande en polyester, bleu, largeur 8 cm	605.00
30078	coques de fixation pour marquage de terrain, avec corde élastique	14.50

**Matériel de beach-handball**

N° art.	Exécution	CHF/pce
2800101	but de beach-handball, 300 x 200 cm, profilé carré en aluminium, entièrement soudés, jaune thermolaquée, avec cadre de sol, profondeur 80/100 cm, fixation des filets avec crochets de sécurité	1120.00
2801101	but de beach-handball, 300 x 200 cm, profilé carré en aluminium, jaune thermolaquée, avec cintre pour filet 80 cm, fixation des filets avec crochets de sécurité	1070.00
2800305	douille standard pour but de beach-handball, couvercle en plastique, longueur 70/60 cm	55.00
2800504	plaque d'adaptation pour but de beach, en acier galvanisé à chaud, avec plaque de base	380.00
4810114	filet beach-handball, polypropylène ø 4 mm, mailles 10x10 cm, jaune	66.00
4810174	lestage pour filet de but de beach-handball, chaîne dans une gaine en plastique, 500 cm	115.00
4810195	marquages de terrain pour beach-handball, 27 x 12 m, bande en polyester, bleu, largeur 5 cm	230.00
30078	coques de fixation pour marquage de terrain, avec corde élastique	14.50



**Matériel de beach-badminton**

N° art.	Exécution	Unité	CHF/unité
2800310	poteaux de beach-badminton, profilé ovale en aluminium, hauteur de tension de 155 cm	paire	590.00
2800502	plaque d'adaptation pour poteaux de sports de plage, en acier galvanisé à chaud, avec plaque de base	pce	320.0
34031	filet beach-badminton, nylon ø 1,6 mm, noir, bordure rose fluo	pce	60.00
34032	filet beach-badminton, nylon ø 1,6 mm, noir, bordure jaune fluo	pce	60.00
34033	filet beach-badminton, nylon ø 1,6 mm, noir, bordure vert fluo	pce	60.00
30047	marquages de terrain pour beach-badminton, 12 x 5 m, avec ligne de service, bande en polyester, bleu, largeur 8 cm	pce	158.00
30078	coques de fixation pour marquage de terrain, avec corde élastique	pce	14.50

**Matériel de beach-tennis**

N° art.	Exécution	Unité	CHF/unité
2800315	poteaux de beach-tennis, profilé ovale en aluminium, avec curseurs extérieurs, sans plaque d'adaptation, douille et filet	paire	1100.00
2800502	plaque d'adaptation pour poteaux de sports de plage, en acier galvanisé à chaud, avec plaque de base	pce	320.00
30504	filet beach-tennis, polypropylène ø 3 mm, noir, bordure jaune fluo	pce	365.00
30045	marquages de terrain pour beach-tennis, 18 x 9 m, avec ligne de sol réglable pour raccourcir les dimensions à 18 x 6 m, bande en polyester, bleu, largeur 8 cm	pce	154.00
30078	coques de fixation pour marquage de terrain, avec corde élastique	pce	14.50



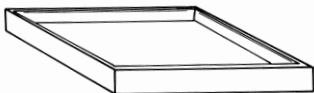
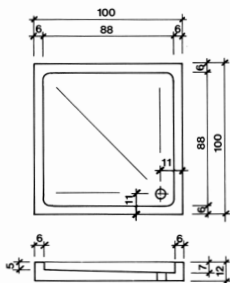
### Coffre pour ustensiles

Profilé creux en aluminium, entièrement soudé, verrouillable, couvercle avec vérin à gaz.

N° art.	Exécution	CHF/pce
2530506	300 x 50 x 60 cm (Lxpxh, dimension interieur)	3695.00
2535506	350 x 50 x 60 cm (Lxpxh, dimension interieur)	4195.00
2550005	supplément pour modèle avec 4 roulettes pivotantes	680.00
2550001	supplément support de poteau de volley-ball pour 1 paire poteaux	225.00
2550002	supplément support de poteau de volley-ball pour 2 paire poteaux	435.00

### Douches extérieures en acier inoxydable

N° art.	Exécution	CHF/pce
05.702	type A2, avec robinet de prise d'eau	1450.00
05.710	type C1, avec mitigeur	3850.00
05.711	type C3, avec robinet à fermeture automatique, seulement froid	4921.00



### Elément de bac à douche

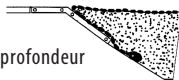
Béton, gris, avec écoulement

N° art.	Exécution	kg/pce	CHF/pce
85.0381	taloché	175	730.00
85.0382	sablé	175	890.00

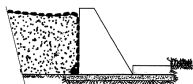


**Couverture toutes saisons**

construction en profondeur



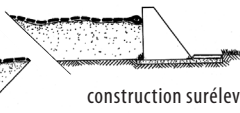
construction surélevée


**Couverture d'hiver**

construction en profondeur



construction surélevée


**Couverture pour sports de plage**

Toile avec ourlet sur les quatre côtés et cordon de plomb intégré 400 g/m<sup>1</sup> y compris dragonne. Selon l'exécution, des barres de lestage sont insérées dans l'ourlet au lieu du cordon de plomb.

N° art.	Couleur		CHF/m <sup>2</sup>
02.167	vert		20.50
02.168	noir		20.50
02.169	gris		20.50
<b>Fixations / lestage supplémentaires</b>			
02.191	barre de lestage	par m <sup>1</sup>	11.50
02.193	cordon de plomb supplémentaire, + 400 g/m <sup>1</sup> (total 800 g/m <sup>1</sup> )	par m <sup>2</sup>	4.50
02.194	bouton de fixation en polyamide, y compris sangle en caoutchouc	par pce	22.00

Livraison et montage selon travail.